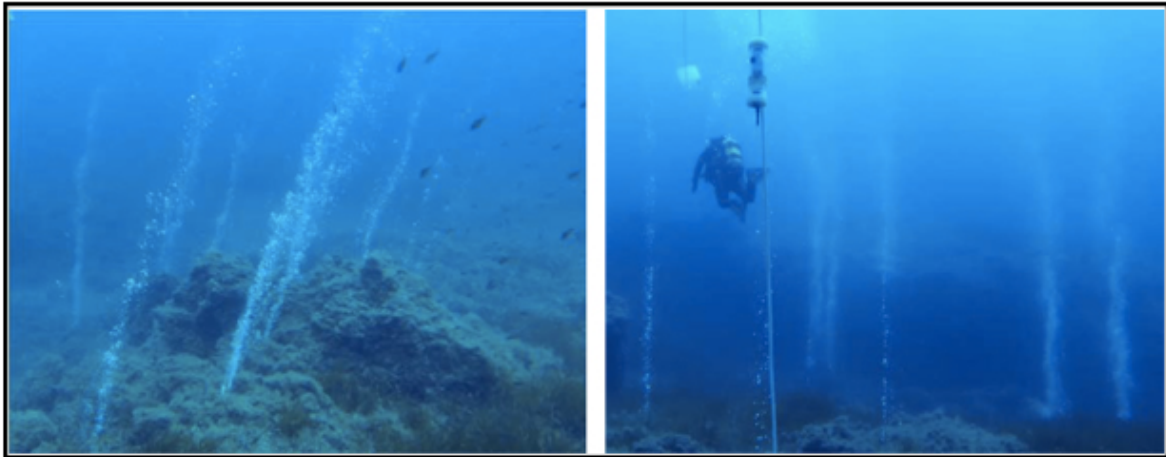




## PANAREA: UN LABORATORIO NATURALE PER LA RICERCA

Domani 27 giugno OGS inaugura ECCSEL-NatLab Italy

Un'infrastruttura permanente a disposizione della comunità scientifica nazionale e internazionale  
**per studiare gli effetti dei cambiamenti climatici**



Si inaugura sabato 27 giugno, alle ore 11.00, a Panarea la nuova infrastruttura di ricerca ECCSEL-NatLab Italy (in via San Pietro), che l'**Istituto Nazionale di Oceanografia e di Geofisica Sperimentale** (OGS), con la collaborazione dell'Università degli Studi di Roma "La Sapienza", intende mettere a disposizione della comunità scientifica nazionale e internazionale. Sarà un'importante base logistica per lo studio dei cambiamenti climatici.

“La presenza di emissioni naturali di CO<sub>2</sub> e altri geogas dal fondo del mare, rendono infatti **l'isola di Panarea un laboratorio naturale straordinario per studiare gli effetti legati ai cambiamenti climatici**, per la messa a punto di tecniche di monitoraggio e per studi di impatto sull'ecosistema” spiega **Cinzia De Vittor**, ricercatrice OGS e responsabile del laboratorio ECCSEL-NatLab Italy a Panarea. “Grazie alla sua unicità quest'area è stata oggetto di studio in numerosi progetti nazionali e internazionali” precisa.

ECCSEL-NatLab Italy è una delle componenti italiane dell'European Carbon Dioxide Capture and Storage Laboratory Infrastructure (ECCSEL): una rete europea finalizzata a realizzare un network di laboratori d'eccellenza per lo sviluppo di **tecniche di stoccaggio geologico della CO<sub>2</sub>** (CCS, Carbon Dioxide Capture and Storage), per affrontare la lotta ai cambiamenti climatici attraverso la promozione delle tecnologie per il sequestro nel sottosuolo della CO<sub>2</sub> in eccesso. A tale iniziativa, finanziata nella sua fase preparatoria dalla Commissione Europea, partecipano 15 partner di 10



diversi Paesi Europei, con laboratori di punta “aperti” alla comunità scientifica internazionale per sviluppare ricerche non attuabili altrove, contribuire al trasferimento della conoscenza e valorizzare il patrimonio tecnologico presente in Europa.

“Le infrastrutture di ricerca, condivise e aperte a tutti i ricercatori, costituiscono oggi una priorità per le strategie in tema di ricerca e innovazione. In quest’ottica il nuovo laboratorio che inauguriamo a Panarea rappresenta un traguardo per le ricerche che da anni l’OGS promuove a livello internazionale per la salvaguardia delle risorse naturali” commenta **Maria Cristina Pedicchio**, presidente di OGS. Dal 2008 ECCSEL-NatLab Italy è inserito nella roadmap ESFRI, il Forum Strategico Europeo per le Infrastrutture di Ricerca, perché considerato di prioritaria importanza.

“Anche il Ministero italiano della Ricerca ha già mostrato interesse per questo progetto contribuendo alla sua realizzazione. ECCSEL-NatLab Italy, inoltre, in quanto componente del network ECCSEL, si colloca all’interno dell’European Research Infrastructure Consortium (ERIC), uno strumento giuridico promosso dal Parlamento Europeo per facilitare e sostenere la realizzazione delle infrastrutture dello Spazio Europeo della Ricerca” precisa Pedicchio.

“Il progetto ECCSEL-NatLab Italy prevede la realizzazione di un laboratorio permanente anche a Latera (Viterbo), perché come Panarea è un’area strategica in cui emissioni naturali di anidride carbonica consentono studi e ricerche di grande rilevanza nell’ambito della lotta ai cambiamenti climatici” conclude **Michela Vellico**, ricercatrice OGS, responsabile del progetto ECCSEL-NatLab Italy e referente OGS per ECCSEL.

Per maggiori informazioni sul progetto <http://www.eccsel.org/>

Trieste, 26 giugno 2015

**OGS - Istituto Nazionale di Oceanografia e di Geofisica Sperimentale**  
[www.ogs.trieste.it](http://www.ogs.trieste.it)

**Ufficio Stampa**

Simona Regina  
347 1320837  
[srsimonaregina@gmail.com](mailto:srsimonaregina@gmail.com)

**Ufficio Promozione della Ricerca**

Francesca Petrerà  
347 9901885  
[fpetrera@inogs.it](mailto:fpetrera@inogs.it)